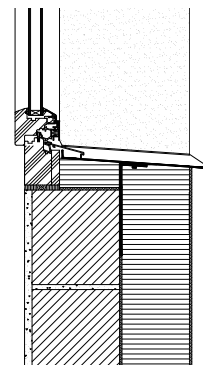


## Fensterbänke (starr)

### Typ A

Aluminium 2 mm gekantet

Die Oberfläche wird mit einer Schutzfolie geschützt.  
Diese ist spätestens 3 Monate nach Erhalt der Fensterbänke zu entfernen!



Zur Verrechnung gilt das Abwicklungsmass.  
Minimal-Verrechnungslänge pro Bank 1m.

Abwicklung in mm	Banktiefe Mass A in mm	Natureloxiert Preis pro m <sup>1</sup>	Besch. RAL Preis pro m <sup>1</sup> Einseitig beschichtet	Besch. NCS/IGP Standard Preis pro m <sup>1</sup> Einseitig beschichtet
bis 150	ca. bis 90	29.00	*43.00	*48.00
151 – 200	ca.100 – 140	34.50	*47.50	*49.50
201 – 250	ca.150 – 190	39.50	*55.50	*58.00
251 – 300	ca.200 – 240	44.00	*63.00	*65.50
301 – 350	ca.250 – 290	48.50	*70.00	*73.50
351 – 400	ca.300 – 340	53.00	*77.00	*80.00
401 – 450	ca.350 – 390	57.00	*85.00	*88.00
451 – 500	ca.400 – 440	63.00	*90.50	*94.00
501 – 550	ca.450 – 490	68.00	*98.50	*101.50

* Grundpauschale zu beschichteten Fensterbänken		Netto	bis 50 m <sup>1</sup>	51 bis 100 m <sup>1</sup>
pro RAL Farbton		Netto	180.00	130.00
pro NCS / IGP Farbton Standard		Netto	250.00	180.00
Etappenzuschläge RAL/NCS/IGP		Netto	150.00	100.00
pro Spezial-Farbton		Auf Anfrage		
pro IGP Duraxal Farbton		Auf Anfrage		
Minderpreis ohne Schutzfolie pro m <sup>1</sup>				
Abw. bis 350mm		Brutto	-7.00	
Abw. 351-500mm		Brutto	-11.00	

### Feba-Schwellenbänke Typ A

Aluminium ROH, gekantet ohne Schutzfolie.



Abwicklung in mm	Banktiefe in mm	Riffelblech 2/3.5mm Preis pro m <sup>1</sup> (max. Länge 2.9m)	Gerstenkorn 2/2.5mm Preis pro m <sup>1</sup> (max. Länge 2.9m)
bis 150	bis 90	35.00	41.50
151 – 200	ca.100 – 140	41.00	50.00
201 – 250	ca.150 – 190	47.00	58.50
251 – 300	ca.200 – 240	53.50	67.50
301 – 350	ca.250 – 290	60.00	76.00
351 – 400	ca.300 – 340	66.50	84.50
401 – 450	ca.350 – 390	73.00	93.50
451 – 500	ca.400 – 440	79.00	102.00
501 – 550	ca.450 – 490	85.00	109.00

Schwellenbänke aus Gussmarmor siehe 1.2

### Zuschlag zu Fensterbank Typ A

Zuschlag Thermo-Hartschaum-Kaschierung bei Fensterbänke Hellbezugswert < 30%

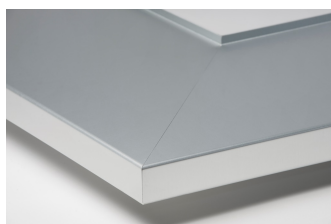
Beschichtungsbreite bis 200 mm	26.50 / m <sup>1</sup>	Beschichtungsbreite 201 – 300 mm	32.00 / m <sup>1</sup>	Beschichtungsbreite 301 – 400 mm	41.50 / m <sup>1</sup>
-----------------------------------	------------------------	-------------------------------------	------------------------	-------------------------------------	------------------------

Zuschlag Feba-SEC-Kaschierung als zweite Dichtungsebene

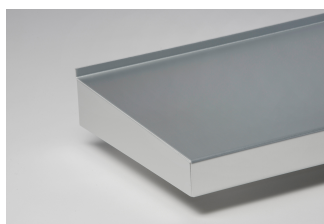
Beschichtungsbreite bis 200 mm	35.00 / m <sup>1</sup>	Beschichtungsbreite 201 – 300 mm	43.50 / m <sup>1</sup>	Beschichtungsbreite 301 – 400 mm	55.50 / m <sup>1</sup>
-----------------------------------	------------------------	-------------------------------------	------------------------	-------------------------------------	------------------------

## Zuschläge zu Fensterbänke (starr)

Gehrung 90°



Abschlussboden seitlich gerade



Putzbord Feba mit Flansch



<b>An- und Abschlüsse</b>		Preis pro Stk.	
Putzbord Feba 20 x 27mm mit Dichtungsflansch		8.50	
Stehbord 24 mm		4.00	
Putzbord/Stehbord Spezialmasse		10.00	
Putzbord/Stehbord mit Falz		24.00	
Wasserabweiser als Zuschlag zu Borden (50 x 20 x 20 mm)		13.00	
Abschlussboden seitlich gerade Tiefe bis 300 mm		26.00	
Abschlussboden seitlich gerade Tiefe 301 – 500 mm		34.00	
Abdeckung Bankvorsprung		19.00	
Bankübersprung mit 2-seitigen Borden und Abdeckung Bankvorsprung		54.00	
<b>Dilatationen</b>		Roh	RAL / NCS
Dilatation aus Wellenprofil vormontiert bis Tiefe 300 mm (nur zu Typ B/C/D)		11.50	15.00
Dilatation aus Wellenprofil vormontiert Tiefe 301 – 500 mm (nur zu Typ B/C/D)		13.50	17.00
Dilatation aus Wellenprofil lose bis Tiefe 300 mm (nur zu Typ A)		7.50	10.50
Dilatation aus Wellenprofil lose Tiefe 301 – 500 mm (nur zu Typ A)		9.00	12.00
Dilatation zu Streifbänken mit Absatz		17.50	19.50
<b>Gehrungen</b>			
Gehrung 90° Abw bis 300 mm		80.50	
Gehrung 90° Abw ab 301 mm		91.00	
Gehrung ungleichschenkelig/andere Grade Abw bis 300 mm		108.00	
Gehrung ungleichschenkelig/andere Grade Abw ab 301 mm		119.00	
Gehrungsschnitt 45° inkl. Dilatation lose Abw bis 300 mm		28.00	
Gehrungsschnitt 45° inkl. Dilatation lose Abw ab 301 mm		36.00	
<b>Ausschnitte</b>			
Pfostenausschnitt mit 2-seitigen Borden Breite bis 300 mm		38.00	
Pfostenausschnitt mit 3-seitigen Borden Breite bis 300 mm		49.50	
Pfostenausschnitt halbrund inkl. Aufbordung		70.00	
Jalousiefalz pro Fensterbank		9.50	

## Montagevorbereitung

Befestigungsbügel verstellbar (min. alle 800mm)	9.00 / Stk.
Hintere Aufbordung Dichtungsband aufgeklebt	3.50 / m